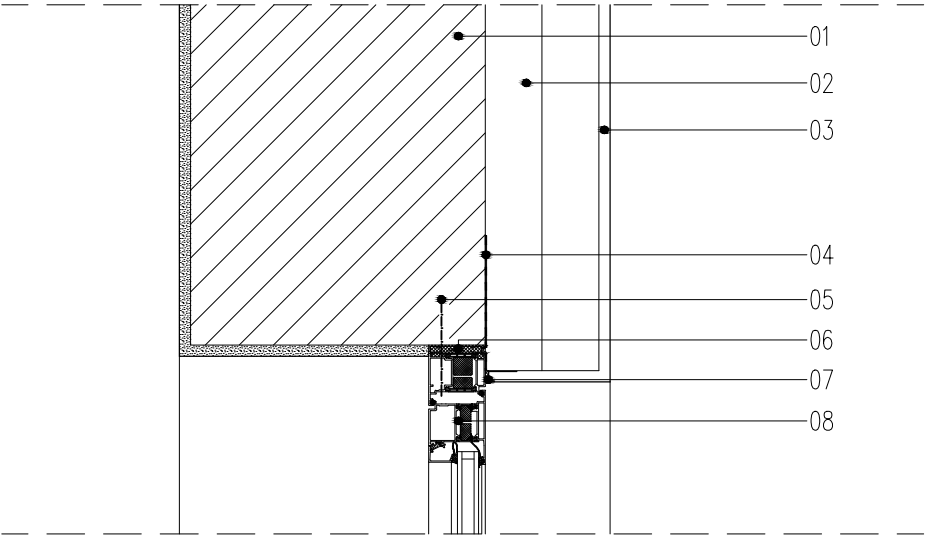
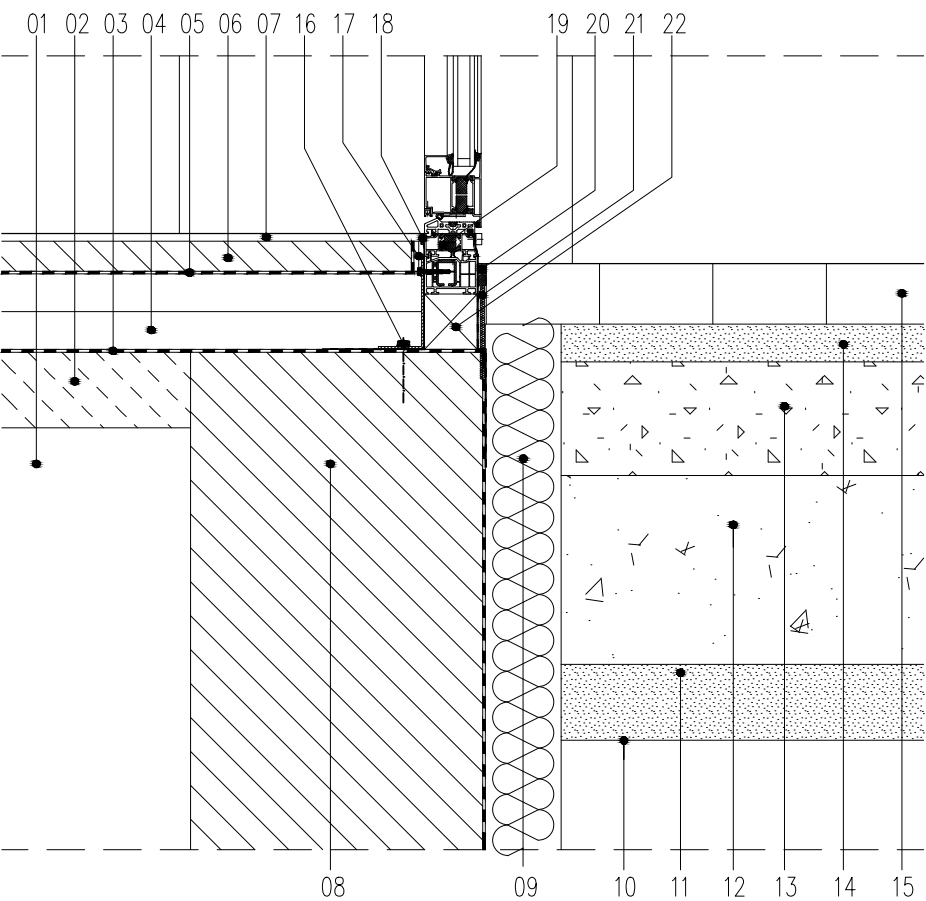


NADPROŻE DRZWI WEJŚCIOWYCH, PROFIL ALUMINIOWY



PRÓG DRZWI WEJŚCIOWYCH, PROFIL ALUMINIOWY



- 01. ŚCIANA BUDYNKU
- 02. IZOLACJA TERMICZNA gr. 15cm
- 03. TYNK SILIKATOWY NA SIATCE
- 04. MEMBRANA POLIURETANOWA
- 05. DYBLE KOTWIĄCE PROFIL W MURZE
- 06. DREWNIANE DYSTANSE, PIANA MONTAŻOWA
- 07. PROFIL ALUMINIOWY WYKAŃCZAJĄCY, USZCZELKA POLIURETANOWA
- 08. DRZWI, PROFIL ALUMINIOWY, WZMOCNIONY, Z SZYBĄ ANTYWŁAMANIOWĄ

- 01. ZAGĘSZCZONY PIASEK
- 02. CHUDY BETON gr. 10cm
- 03. FOLIA PRZECIWILGOCIOWA
- 04. STYROPIAN gr. 10cm
- 05. FOLIA PE
- 06. BETON B12 gr. 5cm
- 07. WARSTWA WYKOŃCZENIOWA - GRES
- 08. ŚCIANA FUNDAMENTOWA
- 09. STYRODUR gr. 12cm
- 10. PODŁOŻE RODZIME
- 11. PODSYPKA PIASKOWA gr. 10cm
- 12. KRUSZYWO KAMIENNE NIESORT 0/80 STABILIZOWANE gr. 25cm
- 13. TŁUCZEŃ 0-31.5 mm - STABILIZOWANY gr. 15cm
- 14. PODSYPKA CEMENTOWO - PIASKOWA, gr. 4cm
- 15. KOSTKA - JAK ISTNIEJĄCA
- 16. KĄTOWNIK MOCUJĄCY PROFIL LAUMINIOWY DYBAMI DO KONSTRUKCJI BUDYNK, NA MEMBRANIE POLIURETANOWEJ
- 17. DYLATACJA ZE STYROPIANU gr. 2cm
- 18. MASA USZCZELNIAJĄCA
- 19. DRZWI, PROFIL ALUMINIOWY, WZMOCNIONY, Z SZYBĄ ANTYWŁAMANIOWĄ
- 20. MASA USZCZELNIAJĄCA
- 21. DYLATACJA ZE STYROPIANU gr. 1-2cm
- 22. PODWALINA W POSTACI LISTWY DREWNIANEJ

Obiekt: Przebudowa i remont budynku "A" i budynku "B" oraz przebudowa, remont i nadbudowa budynku "C" min. w celu dostosowania budynków do warunków p.poż. Komendy Miejskiej Policji w Gdańsku Gdańsk, ul. Nowe Ogrody 27		
Inwestor: KOMENDA WOJEWÓDZKA POLICJI W GDAŃSKU ul. Okopowa 15, 80-819 Gdańsk		
Rysunek:	DETAL MOCOWANIA DRZWI WEJŚCIOWYCH DO BUDYNKU "B"	Nr rysunku: A-41
Faza:	projekt wykonawczy	Data: 12.2014
Branża:	architektura	Skala: 1:10
Projektant:	mgr inż.arch. Bogumiła Gąsior upr. proj. nr 5181/Gd/92	Podpis:
Sprawdzający:	mgr inż.arch. Rafał Pankij upr. proj. nr 576/POOKK/2013	Podpis:
Opracowanie:	mgr inż.arch. Karolina Spychalska mgr inż. arch. Marta Klimkiewicz	Podpis: